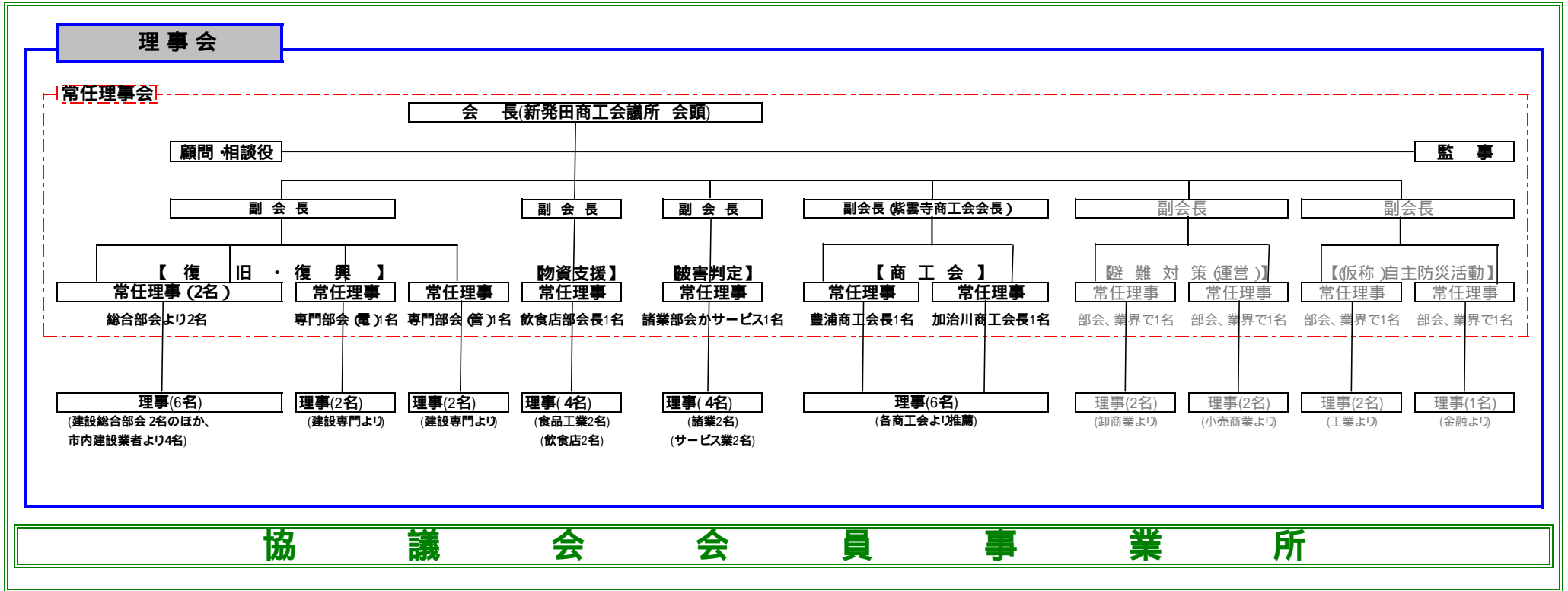


新発田地区 防災協議会 組織体制

(会長:1名、副会長:1~6名、常任理事:5~12名、理事30~50名(会長、副会長、常任理事含む)、監事2名)



防災協議会と新発田市災害対策本部との組織・連絡体制を整備し災害時に対応する。

防災協議会は、各部会内の組織・連絡網・行動マニュアルを整備し新発田市災害対策本部からの要請に迅速に対応する

災害時の総括窓口は商工会議所事務局とするが、災害時における要請受付窓口は各部会長等とし、新発田市災害対策本部と連絡先の情報を共有する。

新発田市災害対策本部は「地域防災計画」に基づき行動するとともに災害協定に基づき協力を要請する。

新 発 田 市 災 害 対 策 本 部